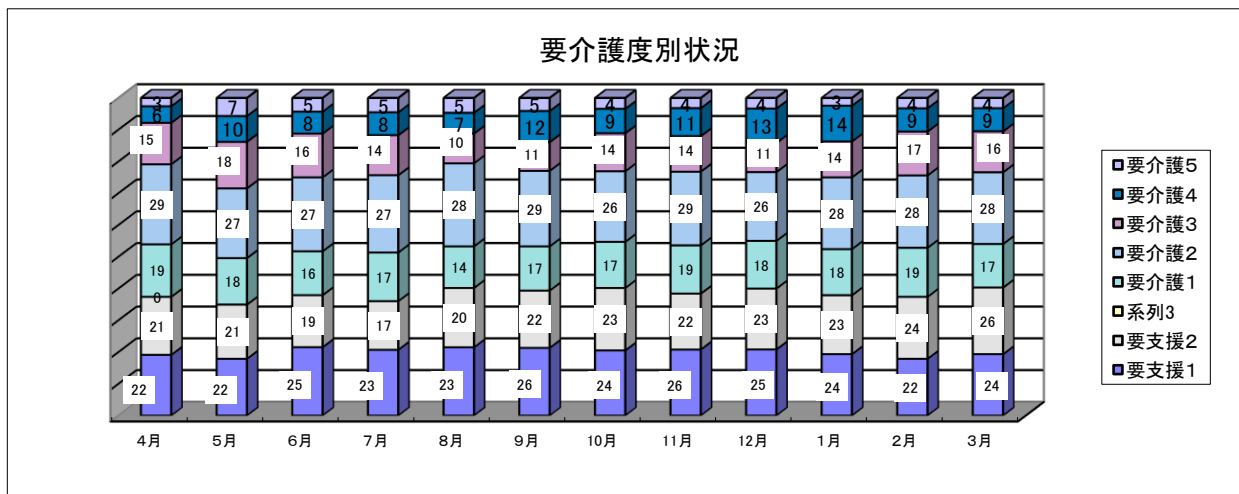


平成30年度 みなと在宅介護支援センター事業報告書

1. 要介護度別状況

平成30年4月～平成31年3月

区分	平成28年度	平成29年度	平成30年度												合計	平均
			4月	5月	6月	7月	8月	9月	10月	11月	12月	1月	2月	3月		
要支援1	181	189	22	22	25	23	23	26	24	26	25	24	22	24	286	23.8
要支援2	208	200	21	21	19	17	20	22	23	22	23	23	24	26	261	21.8
要介護1	281	272	19	18	16	17	14	17	17	19	18	18	19	17	209	17.4
要介護2	388	378	29	27	27	27	28	29	26	29	26	28	28	28	332	27.7
要介護3	138	151	15	18	16	14	10	11	14	14	11	14	17	16	170	14.2
要介護4	78	96	6	10	8	8	7	12	9	11	13	14	9	9	116	9.7
要介護5	55	83	3	7	5	5	5	5	4	4	4	3	4	4	53	4.4
合計	1,329	1,369	115	123	116	111	107	122	117	125	120	124	123	124	1,427	118.9
平均介護度	1.7	1.8	1.6	1.8	1.7	1.7	1.6	1.7	1.6	1.6	1.7	1.7	1.7	1.6	1.7	



2. 福祉相談

平成30年4月～平成31年3月

		4月	5月	6月	7月	8月	9月	10月	11月	12月	1月	2月	3月	合計	平均
相談	(延件数)	4	2	4	6	5	2	10	4	2	6	5	1	51	4.3
	(内 訪問件数)	4	2	4	4	4	2	9	3	2	2	4	0	40	3.3
相談	(実人員)	4	2	4	6	5	2	10	4	2	5	5	1	50	4.2
	(内 訪問実人員)	4	2	4	4	4	2	9	3	2	2	4	0	40	3.3
申請手続き便宜供与		0	0	1	1	0	0	3	1	1	2	2	0	11	0.9
調整チーム参加		0	0	0	0	0	0	0	0	0	0	0	0	0	0.0
運営協議会開催回数		0	0	0	0	0	0	0	0	0	0	0	0	0	0.0
内 夜間相談件数		0	0	0	0	0	0	0	0	0	0	0	0	0	0.0

3. 相談者、相談方法別

平成30年4月～平成31年3月

相談者	電話	来所	訪問	合計	構成比%
家族	13	4	0	17	18.7%
本人	7	0	37	44	48.4%
関係機関	19	1	0	20	22.0%
相談協力員	0	2	0	2	2.2%
その他	4	1	3	8	8.8%
合計	43	8	40	91	100%
構成比 (%)	47.3%	8.8%	44.0%	100%	